

РФ

НИЖНЕВАРТОВСКОЕ МУНИЦИПАЛЬНОЕ УНИТАРНОЕ ПРЕДПРИЯТИЕ
БЮРО ТЕХНИЧЕСКОЙ ИНВЕНТАРИЗАЦИИ

КОПИЯ

ТЕХНИЧЕСКИЙ ПАСПОРТ

на здание : **Административно-бытовой корпус (Лит. А), производственно-складской корпус (Лит. А1), гараж (Лит. А2)**

(назначение нежилого строения)

Район

Город

г.Нижневартовск

Район застройки

Западный промышленный узел

Микрорайон

Панель 16

Улица (пер.)

~~Менделеева~~ Кузоваткина

№ дома

~~296/Н~~ 298

Корпус

Инвентарный номер	2568					
Реестровый номер	100					
Кадастровый номер	86	11	0	0	2568\0	А
	А	Б	В	Г	Д	Е

Паспорт составлен по состоянию на 24.02.2000 г.

I. Регистрация права собственности

Фонд

[illegible]

II. Экспликация земельного участка - кв.м

Площадь участка		
По документам	Фактически	Застроенная
1	2	3
0	0	5219,8

Незастроенная площадь		
Замошенная	Озеленённая	Прочая
4	5	6
0	0	0

III. Благоустройство здания - кв.м полезной площади

Водопровод	Отопление					Центр. горячее водоснаб- жение	Ванны		
	От ТЭЦ	От груп. (кварт.) котельной	От собств. котельной	От АГВ	Печное		С центр. горячим водоснабж	С газовыми колонками	С дрова- ными колонками
1	2	3	4	5	6	7	8	9	10
5484,9	0	5484,9	0	0	0	0	0	0	0

Канализация	Газоснабжение		Электро- снабжение	Лифты		Радио	Телефон	Вентиля- ция	Сигнали- зация
	Централи- зованное	Жидким газом		Пасса- жирские	Грузовые				
11	12	13	14	15	16	17	18	19	20
5484,9	0	0	5484,9	0	0	0	5484,9	5484,9	5484,9

IV. Общие сведения

Назначение УЧРЕЖДЕНЧЕСКОЕ

Использование по назначению

Количество мест (мощность), _____

а) _____

б) _____

в) _____

г) _____

V. Исчисление площадей и объёмов здания и его частей (подвалов, пристроек и т.п.)

Литера по плану	Наименование здания и его частей	Формулы для подсчёта площадей по наружному обмеру	Площадь (кв.м)	Высота (м)	Объём (куб.м)
1	2	3	4	5	6
А	Административно-бытовой корпус	36,88*8,85	326,4	9,75	3182
	Крыльцо	4,20*3,20	13,4		
	Крыльцо	4,35*2,40	10,4		
а	Холодный пристрой	5,58*2,65	14,8	2,85	42
а1	Холодный пристрой (склад)	32,0*3,90	124,8	3	374
А1	Производственно-складской корпус	109,02*36,88	4020,7	10,1	40609
а2	Холодный пристрой (склад)	21,60*3,50	75,6	4,1	310
А2	Гараж	43,17*14,68	633,7	4,15	2630

VI. Техническое описание конструктивных элементов здания и определение износа

Литера А Год постройки 1984 г. Число этажей 3
 Группа капитальности I Вид внутренней отделки Простая

№ п/п	Наименование конструктивных элементов	Описание конструктивных элементов (материал, конструкция, отделка и прочее)	Техническое состояние (осадки, трещины, гниль и т.п.)	Удельный вес по таблице	Поправки к уд. весу в %	Удельный вес с поправками	Износ в %	Процент износа к строению	Текущие изменения	
									износ %	
1	2	3	4	5	6	7	8	9	эле-мента	к стро-ению
1	Фундаменты	Железобетонные сваи	Трещины в цокольной части				10			
2	Стены	Кирпичные	Хорошее				10			
3	Перегородки	Кирпичные	Трещины в местах сопряжения со стенами				15			
4	Перекрытия чердачное	Из сборных железобетонных плит	Трещины в швах между плитами				15			
	междуэтажное	Из сборных железобетонных плит	Трещины в швах между плитами				15			
	надподвальное						0			
5	Крыша	Мягкая рулонная по бетонному основанию	Одиночные мелкие повреждения				15			
6	Полы	Линолеум, метлахская плитка	Хорошее				5			
7	оконные	Двойные створные, переплеты деревянные	Неплотный притвор				15			
	дверные	Металлические, простые, филенчатые	Неплотный притвор				5			
8	наружная	Окраска	Хорошее				10			
	внутренняя	Штукатурка, обои, покраска, кафельная плитка	Отрыв краев обоев, трещины в штукатурке				15			
9	Отопление	От групповой квартальной котельной	Следы ремонта				15			
	Водопровод	От городской сети	Следы ремонта				15			
	Канализация	Сброс в городскую сеть	Ослабление мест присоединения приборов				15			
	Горячее водоснабжение	Нет					0			
	Ванны	Нет					0			
	Электроосвещение	Открытая, скрытая проводка	Ослабление крепления отдельных приборов				0			
	Радио	Нет					0			
	Телефон	Есть					0			
	Вентиляция	Естественная					0			
10	Лифты	Нет					0			
	Прочие работы	Крыльца					0			

Итого 100 X X
 % износа, приведенный к 100 : процент износа, (гр.9)x100 = 15
 удельный вес (гр.7)

VII. Техническое описание конструктивных элементов основных пристроек и определение их износа

Литера **A1** Наименование: **Производственно-складской корпус**

Группа капитальности **I** Год постройки **1984 г.** Число этажей **2** Вид отделки **Простая**

№ п/п	Наименование конструктивных элементов	Описание конструктивных элементов (материал, конструкция, отделка и прочее)	Техническое состояние (осадки, трещины, гниль и т.п.)	Удельный вес по таблице	Поправки к уд. весу в %	Удельный вес с поправками	Износ в %	Процент износа к строению	Текущие изменения износ %	
									эле-мента	к строению
1	2	3	4	5	6	7	8	9	10	11
1	Фундаменты	Железобетонные сваи	Трещины в цокольной части				15			
2	Стены	Железобетонные панели по металлическому каркасу из труб Ф426мм	Трещины в швах				15			
3	Перегородки	Кирпичные, профлист, ж/бетонные блоки, "сэндвич"	Трещины в местах сопряжения со стенами				15			
4	Перекрытия чердачные									
	междуэтажные						0			
	надподвальные						0			
5	Крыша	Мет. профлист по мет. каркасу с утеплителем	Хорошее				10			
6	Полы	Бетон, дощатые, линолеум, керамическая и метлахская плитка	Стирание поверхности в ходовых частях, сколы				15			
7	оконные	Двойные глухие, переплеты деревянные	Рассыхание, коробление переплетов				15			
	дверные	Металлические ворота, простые	Неплотный притвор				15			
8	наружная						0			
	внутренняя	Штукатурка, побелка, покраска, кафельная плитка	Трещины штукатурки, потемнение покрытий				15			
9	Отопление	От групповой квартальной котельной	Следы ремонта				15			
	Водопровод	От городской сети	Следы ремонта				15			
	Канализация	Сброс в городскую сеть	Ослабление мест присоединения приборов				15			
	Горячее водоснабжение	Нет					0			
	Ванны	Нет					0			
	Электроосвещение	Открытая, скрытая проводка	Ослабление крепления отдельных приборов				15			
	Радио	Нет					0			
	Телефон	Есть					0			
	Вентиляция	Принудительная	Следы ремонта воздуховодов				15			
	Лифты	Нет					0			
10	Прочие работы	Пожарная сигнализация					0			

Итого 100 X X

% износа, приведенный к 100 : $\frac{\text{процент износа, (гр.9)} \times 100}{\text{удельный вес (гр.7)}} = 15$

VII. Техническое описание конструктивных элементов основных пристроек и определение их износа

Литера **A2**

Наименование: **Гараж**

Группа капитальности **I**

Год постройки **1998 г.**

Число этажей **1**

Вид отделки **Простая**

№ п/п	Наименование конструктивных элементов	Описание конструктивных элементов (материал, конструкция, отделка и прочее)	Техническое состояние (осадки, трещины, гниль и т.п.)	Удельный вес по таблице	Поправки к уд. весу в %	Удельный вес с поправками	Износ в %	Процент износа к строению	Текущие изменения	
									износ %	
1	2	3	4	5	6	7	8	9	10	11
1	Фундаменты	Железобетонные сваи	Хорошее				2			
2	Стены	Железобетонные панели по металлическому каркасу из труб $\Phi 273$ мм	Хорошее				2			
3	Перегородки	Кирпичные	Хорошее				2			
4	Перекрытия	чердачные								
		междуэтажные					0			
		надподвальные					0			
5	Крыша	Металлический лист по металлическим конструкциям с утеплителем	Хорошее				2			
6	Полы	Бетонные	Хорошее				2			
7	Проемы	оконные	Одинарные глухие, переплеты деревянные	Хорошее			5			
		дверные	Металлические ворота	Хорошее			2			
8	Отделка	наружная					0			
		внутренняя	Обшивка перегородок асбоцементным листом	Хорошее			5			
9	Санитарно- и электротехнические устройства	Отопление	От групповой квартальной котельной	Хорошее(отключено)			2			
		Водопровод	От городской сети(пожарный)	Хорошее(отключено)			2			
		Канализация	Нет				0			
		Горячее водоснабжение	Нет				0			
		Ванны	Нет				0			
		Электроосвещение	Открытая проводка	Хорошее(отключено)			2			
		Радио	Нет				0			
		Телефон	Нет				0			
		Вентиляция	Принудительная	Хорошее(отключено)			2			
		Лифты	Нет				0			
10	Прочие работы	Пожарная сигнализация					0			

Итого

100 X

X

% износа, приведенный к 100 : $\frac{\text{процент износа, (гр.9)} \times 100}{\text{удельный вес (гр.7)}} = 2$

IX. Техническое описание служебных построек

Наименование конструктивных элементов		Удельный вес по таблице	Поправки	Удельный вес с поправками
	литера _____ H = _____			
Фундаменты				
Стены и перегородки				
Перекрытия				
Крыша				
Полы				
Проёмы				
Отделочные работы				
Электроосвещение				
Прочие работы				
Итого		100	X	
Формулы для подсчета площади, объема				

Наименование конструктивных элементов		Удельный вес по таблице	Поправки	Удельный вес с поправками
	литера _____ H = _____			
Фундаменты				
Стены и перегородки				
Перекрытия				
Крыша				
Полы				
Проёмы				
Отделочные работы				
Электроосвещение				
Прочие работы				
Итого		100	X	
Формулы для подсчета площади, объема				

Наименование конструктивных элементов		Удельный вес по таблице	Поправки	Удельный вес с поправками
	литера _____ H = _____			
Фундаменты				
Стены и перегородки				
Перекрытия				
Крыша				
Полы				
Проёмы				
Отделочные работы				
Электроосвещение				
Прочие работы				
Итого		100	X	
Формулы для подсчета площади, объема				

VIII. Техническое описание пристроек и других частей здания

Наименование конструктивных элементов	Описание конструктивных элементов	Удельный вес по таблице	Поправки	Удельный вес с поправками
Литера а	Название : Холодный пристрой Группа капитальности I Год постройки не установлен			
Фундамент	Железобетонный ленточный			
Стены	Металлический каркас с остеклением			
Перекрытия				
Крыша	Металлический профлист			
Полы	Бетонные с мраморной крошкой			
Проёмы дверные	Металлические			
Проёмы оконные	Одинарные глухие, переплеты металлические			
Отд. работы наруж.				
Отд. работы внутр.				
Электроосвещение	Открытая, скрытая проводка			
Прочие работы				
Итого		100	X	

Литера а1	Название : Холодный пристрой (склад) Группа капитальности I Год постройки не установлен			
Фундамент	Металлические трубы			
Стены	Металлические			
Перекрытия				
Крыша	Металлическая			
Полы				
Проёмы дверные	Металлические ворота			
Проёмы оконные				
Отд. работы наруж.				
Отд. работы внутр.				
Электроосвещение	Нет			
Прочие работы				
Итого		100	X	

Литера а2	Название : Холодный пристрой (склад) Группа капитальности I Год постройки не установлен			
Фундамент	Металлические трубы			
Стены	Металлические			
Перекрытия				
Крыша	Металлическая			
Полы				
Проёмы дверные	Металлические ворота			
Проёмы оконные				
Отд. работы наруж.				
Отд. работы внутр.				
Электроосвещение	Нет			
Прочие работы				
Итого		100	X	

Х. Исчисление восстановительной и действительной стоимости здания и его частей

[illegible]

XI. Исчисление стоимости служебных построек

[illegible]

XII

34

Полная б

достаточно

Исходни

M.П

олнил (

верил (

ектор бю

XII. Техническое описание ограждений и сооружений (замощений) на участке

Литера	Наименование ограждений и сооружений	Материал , конструкция	Размеры	Площадь, кв. м	№ сборника	№ таблицы	Измеритель	Стоимость измерителя по таблице	Поправка на климати- ческий район	Восстанови- тельная стои- мость, руб.	% износа	Действи- тельная стои- мость, руб.
			Длина м ширина, высота, м									

XIII. Инвентаризационная стоимость (для целей налогообложения), (руб.)

В ценах какого года	Основные строения		Служебные постройки		Сооружения		Всего	
	восстано- вительная	действи- тельная	восстано- вительная	действи- тельная	восстано- вительная	действи- тельная	восстано- вительная	действи- тельная

полная балансовая стоимость 2881328 руб.

Остаточная балансовая стоимость (с учетом износа) 2436165 руб.

сумма прописью) шесть тысяч сто шестьдесят пять рублей
Основание: справка № 234 от 17.03.2002 выдана ОУП «Строительно-промышлен-
ный комбинат» по состоянию на 01.04.1999 г.

М.П.

24. 02. 2000

Исполнил

20. 03 2000 г.

Проверил

Директор бюро



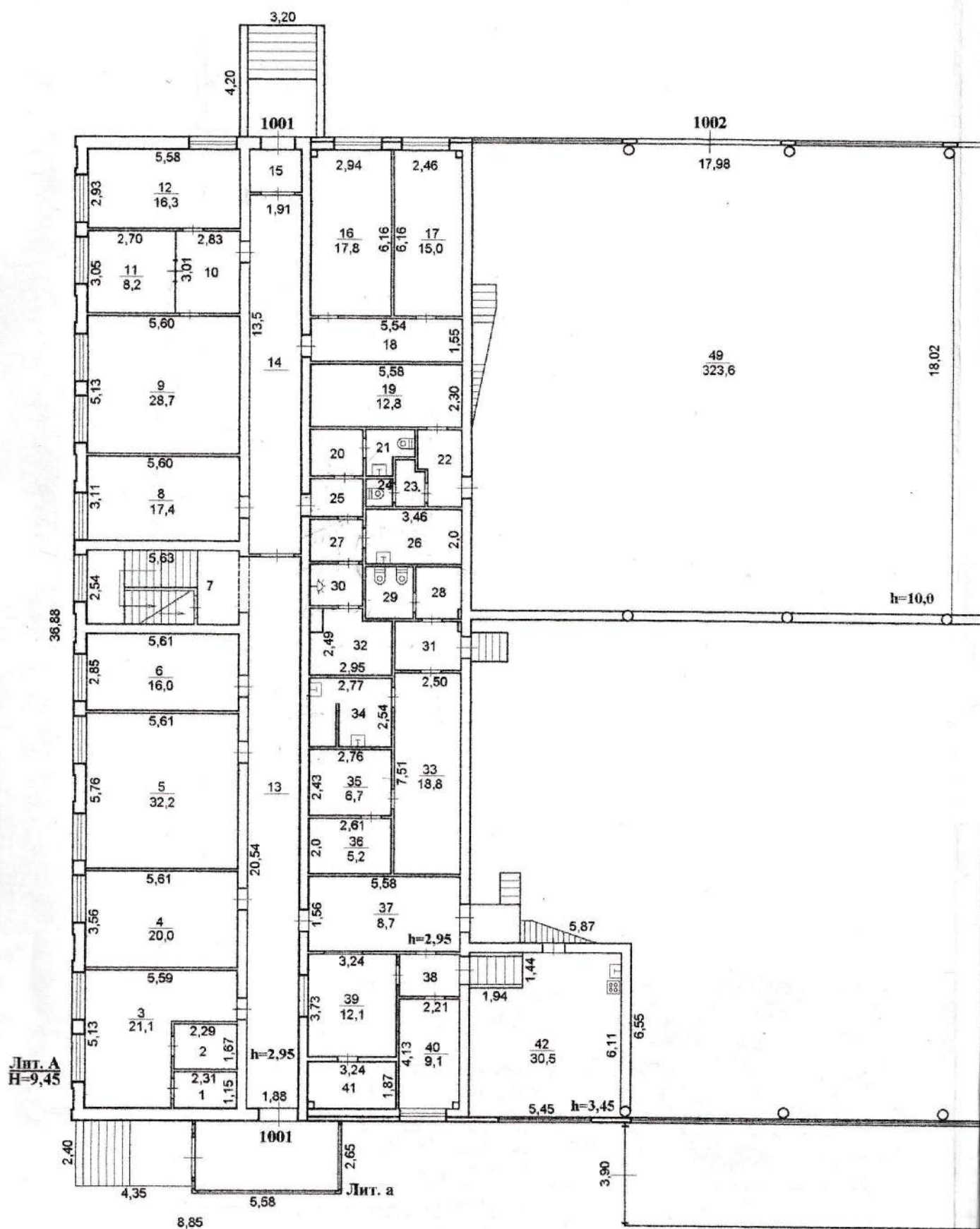
XIV. Ведомость последующих обследований

	" " Г.	" " Г.	" " Г.
полнил (Ф.И.О., должность)			
оверил (Ф.И.О., должность)			
ректор бюро (Ф.И.О.)			

М.П.

М.П.

М.П.



I этаж

1003

1001

1004

17,70

12,10

$$\frac{50}{309,7}$$

18,13

$$\frac{51}{218,7}$$

h=10,0

h=10,0

47,70

$$\frac{48}{827,3}$$

18,10

18,17

h=10,0

1001

1004

5,72

$$\frac{43}{23,1}$$

h=3,0

5,72

$$\frac{44}{37,6}$$

h=3,0

6,25

5,98

2,29

3,32

$$\frac{45}{9,6}$$

$$\frac{47}{16,4}$$

1,38

4,93

h=2,95

4,26

4,93

5,36

11,50

6,60

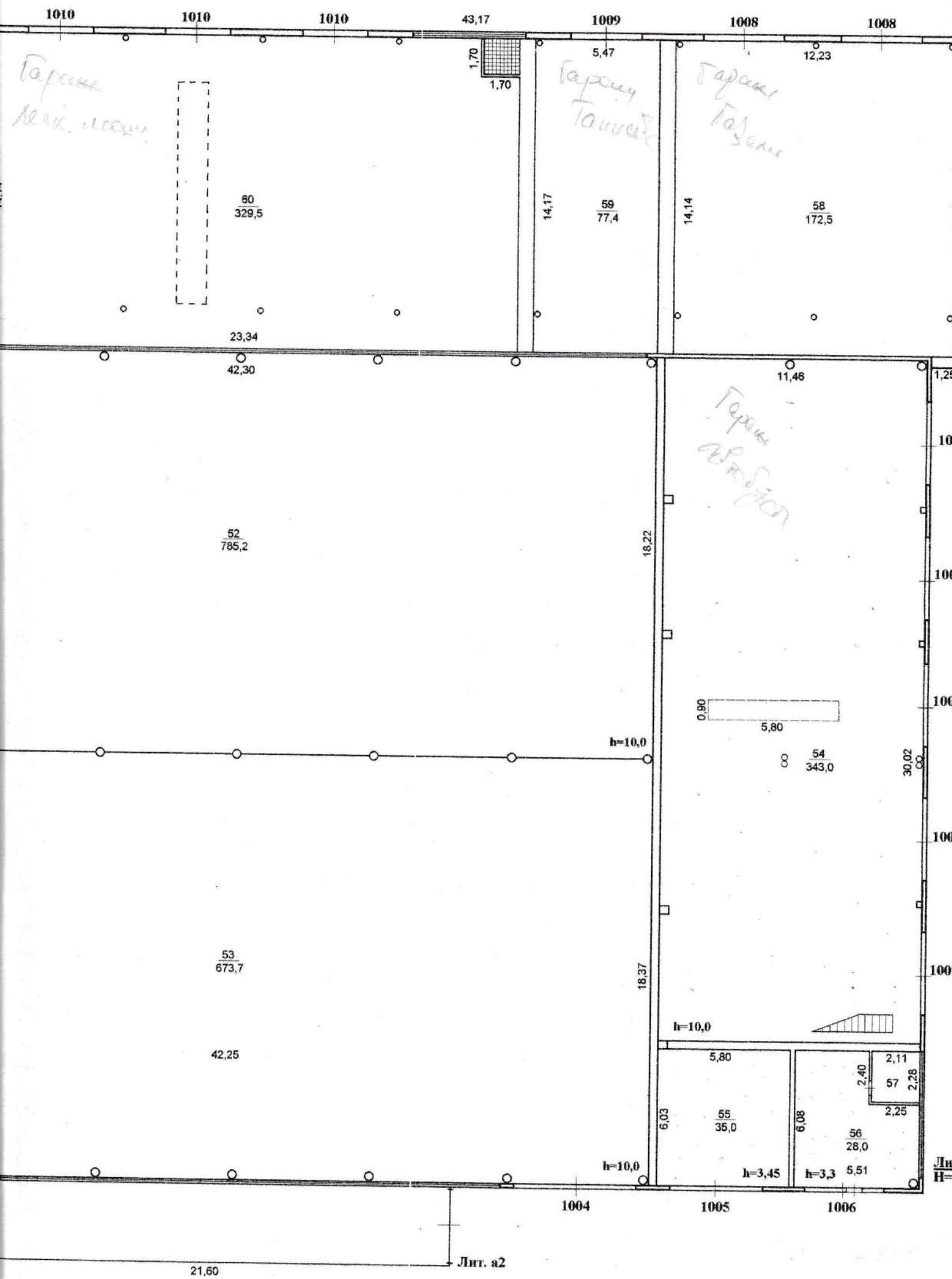
14,68

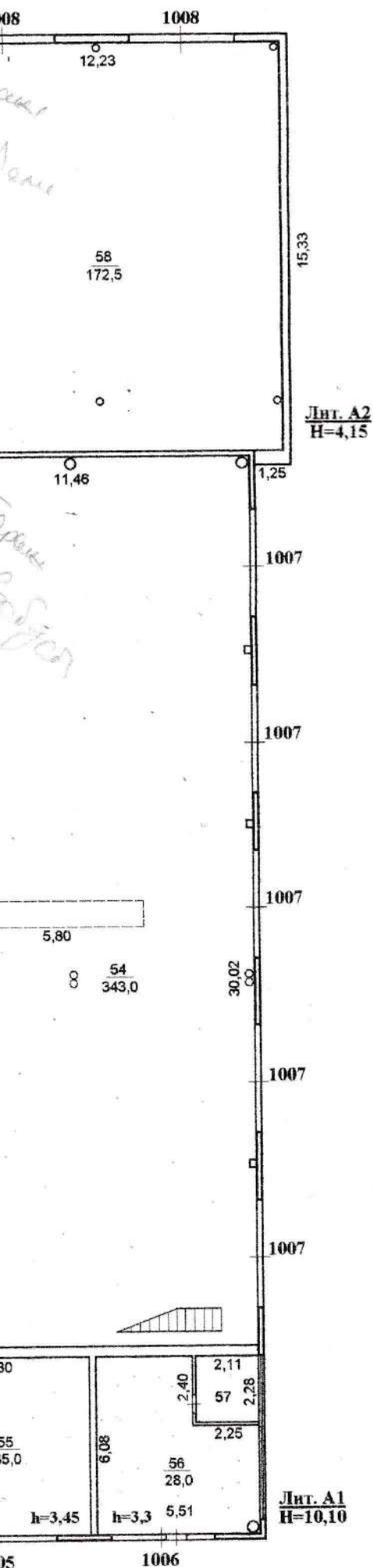
14,14

3,50

Лит. а1

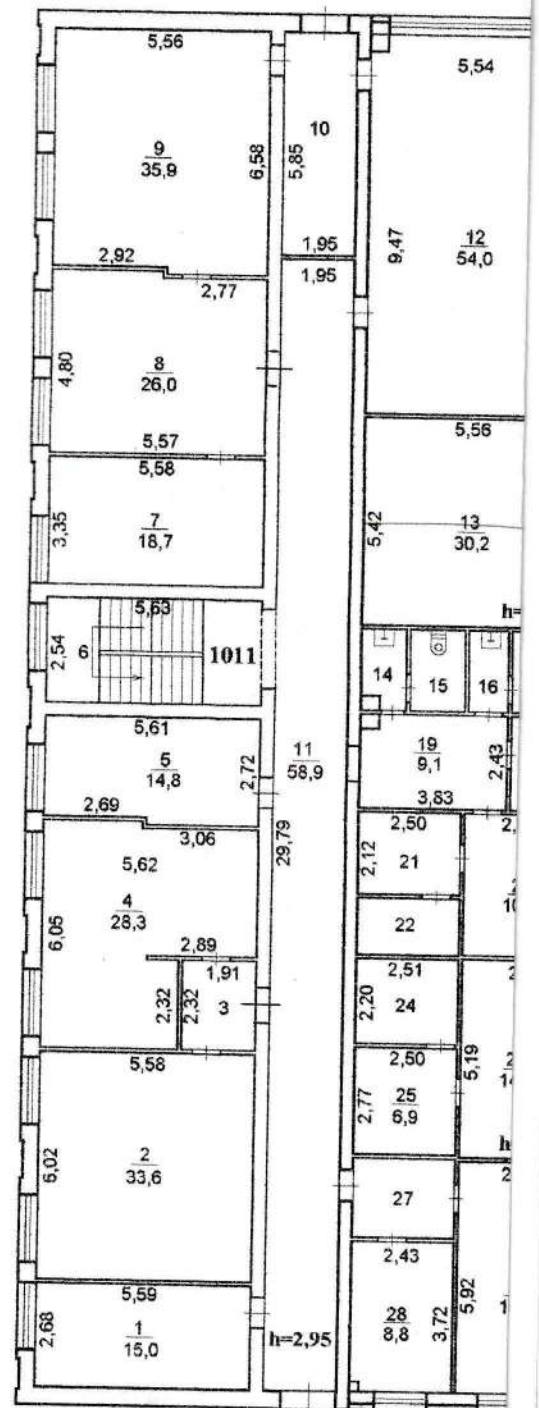
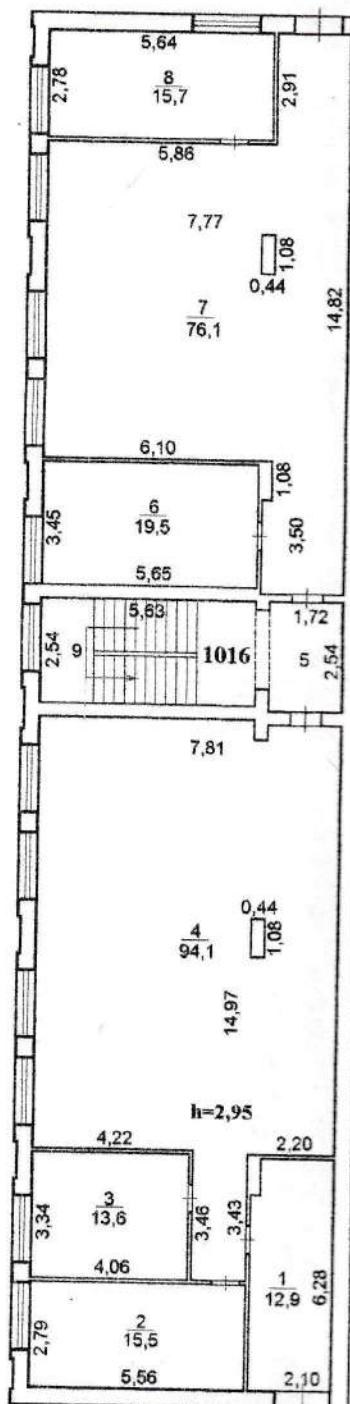
32,0





РФ	г. Нижневартовск Муниципальное унитарное предприятие Бюро технической инвентаризации		Инвентарный № 2568
Лист № 1	Полэтажный план здания АБК, производственно-складского корпуса, гаража Адрес: ЗПУ, Панель 16, ул Менделеева, 296/П		Масштаб 1:200
Дата	Исполнитель	Фамилия, имя, отчество	Подпись
24.02.2000	Специалист	Безручко М.Т.	<i>[Signature]</i>
20.03.00	Зам. директора	Кокашинская Л.В.	<i>[Signature]</i>
	Директор	Терновская Т.Ф.	

III ЭТАЖ



1003

1012

h=2,95

17

18

2,85

20
10,6

2,86

23
14,8

h=2,95

2,85

26
16,8

5,02

1,66

3,14

5,54

29

5,54

30

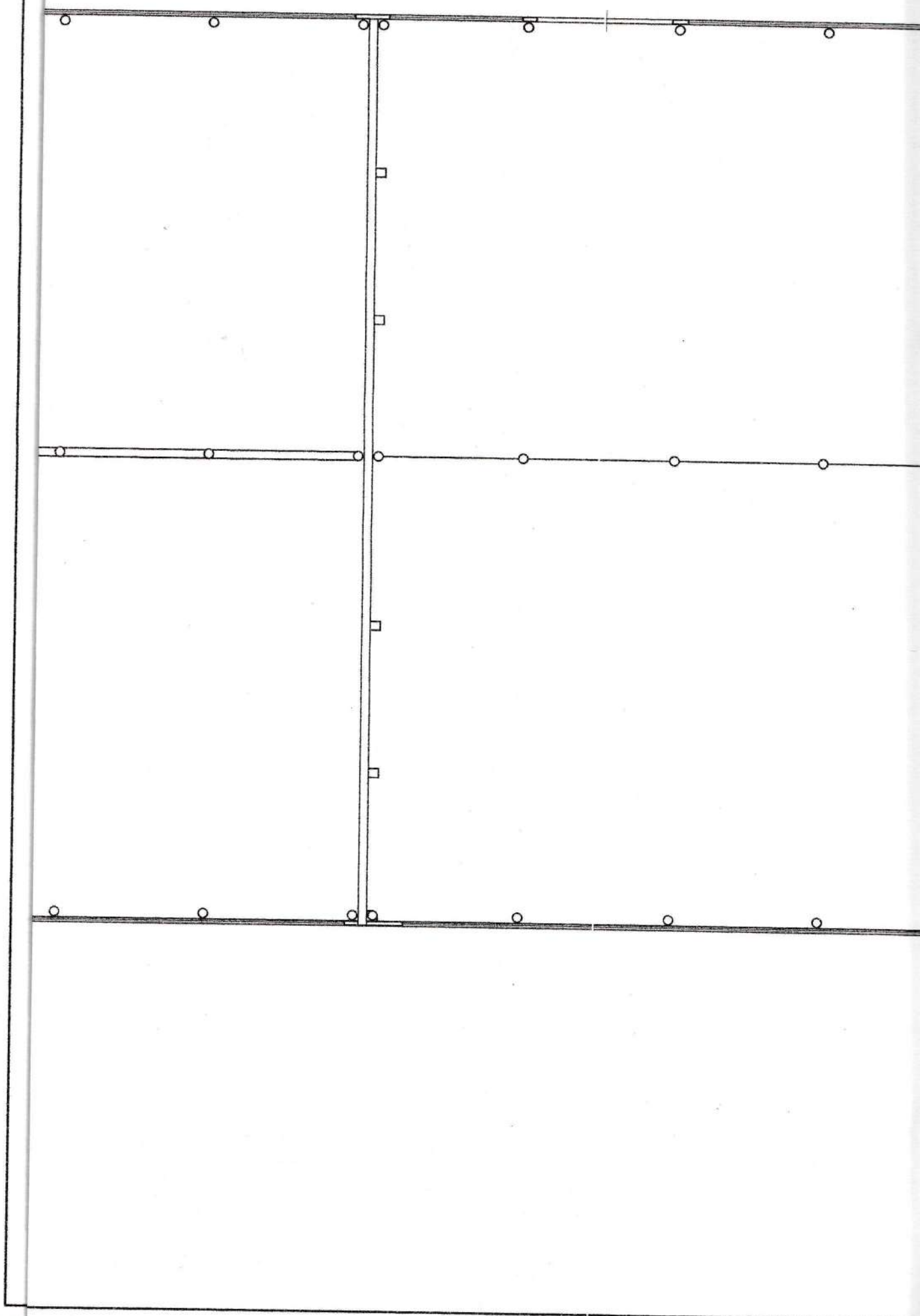
17,4

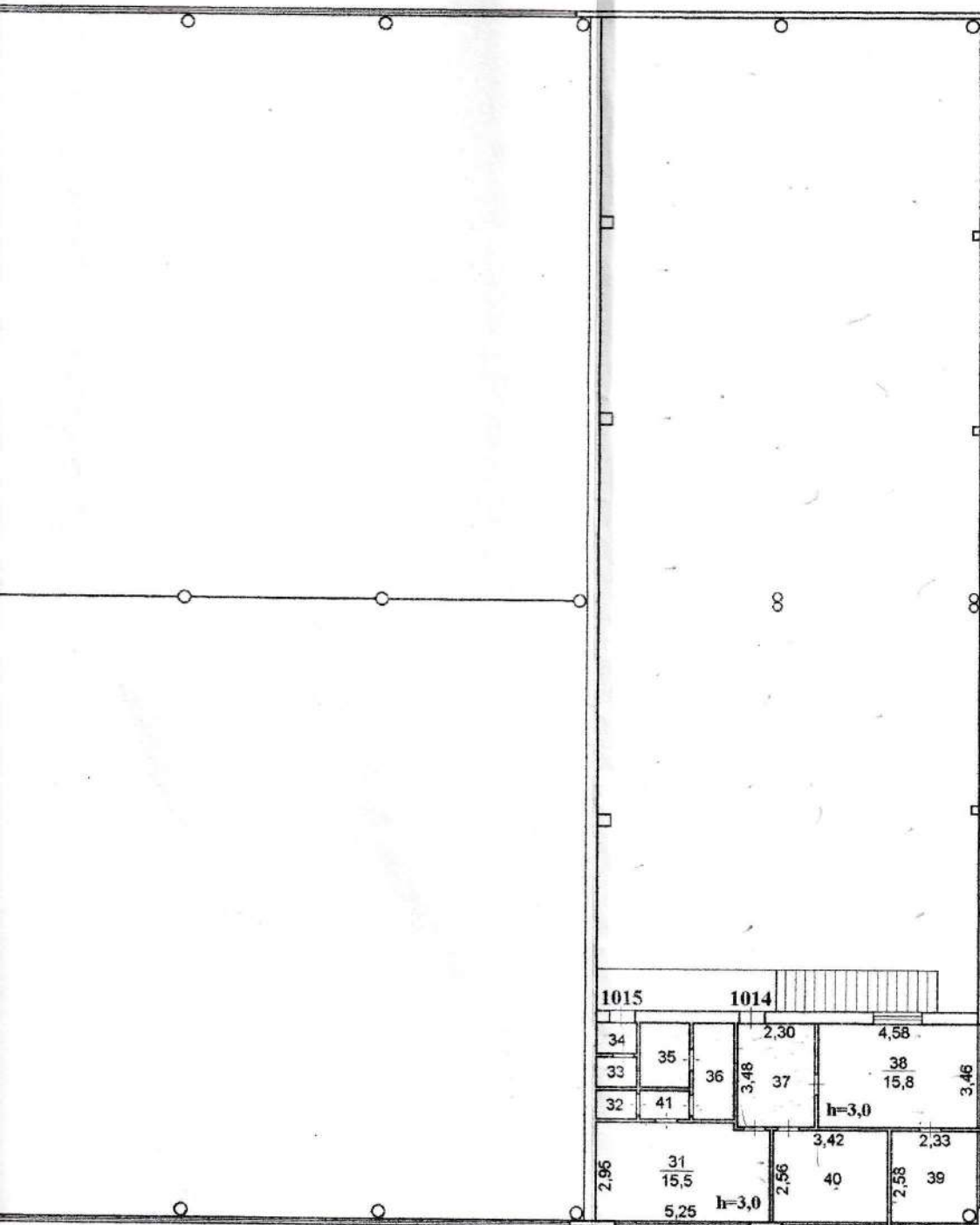
5,57

1013

h=2,5

II этаж





РФ	г. Нижневартовск Муниципальное унитарное предприятие Бюро технической инвентаризации		Инвентарный № <u>2568</u>
Лист № <u>2</u>	Позэтажный план здания АБК, производственно- складского корпуса, гаража Адрес: ЗПУ, Панель 16, ул. Металлургов, 296/П		Масштаб 1:200
Дата	Исполнитель	Фамилия, имя, отчество	Подпись
24.02.2000	Специалист	Безручко И.И.	<i>Безручко И.И.</i>
20.03.00	Зам. директора	Кокашинская И.В.	<i>Кокашинская И.В.</i>
	Директор	Терновская Т.Ф.	

Экспликация к поэтажному плану строения : Административно-бытовой корпус (Лит. А), производственно-складской корпус (Лит. А1), гараж (Лит. А2)

по адресу : Западный промышленный узел Панель 16 ул.Менделеева 296/П

Дата записи и литер	Этаж	№ помещения (кв.,пр)	№ пом. по плану	Назначение частей помещения (жил.ком., кухня, кор. и т.д.)	Формула подсчёта площади по внутреннему обмеру	Площади по внутреннему обмеру								Высота помещения (м)	Примечание	
						полезная (кв.м.)	производств.		складская		учрежденч.		гараж			
							основная	вспом.	основная	вспом.	основная	вспом.	основная			вспом.
А 24.02.20 00	1	1001	1	Архив	2,31*1,15	2,7					2,7				2,95	
			2	Касса	2,29*1,67	3,8					3,8				2,95	
			3	Кабинет	5,59*5,13-3,10*2,43	21,1					21,1				2,95	
			4	Кабинет	5,61*3,56	20					20				2,95	
			5	Кабинет	5,76*5,61	32,3					32,3				2,95	
			6	Кабинет	5,61*2,85	16					16				2,95	
			7	Лестничная клетка	5,63*2,85	16						16			2,95	
			8	Кабинет	5,60*3,11	17,4					17,4				2,95	
			9	Кабинет	5,60*5,13	28,7					28,7				2,95	
			10	Коридор	3,01*2,83	8,5						8,5			2,95	
			11	Кабинет	3,05*2,70	8,2					8,2				2,95	
			12	Кабинет	5,58*2,93	16,3					16,3				2,95	
			13	Коридор	20,54*1,85+2,05*0,40	38,8						38,8			2,95	
			14	Коридор	13,50*1,91	25,8						25,8			2,95	
			15	Тамбур	1,93*1,55	3						3			2,95	
А1			16	Кабинет	6,16*2,94-0,60*0,50	17,8	17,8								2,95	
			17	Кабинет	6,16*2,46-0,60*0,20	15	15								2,95	
			18	Коридор	5,54*1,55	8,6		8,6							2,95	
			20	Коридор	1,95*1,70	3,3		3,3							2,95	
			21	Сан.узел	1,80*1,0-0,80*0,80	1,2		1,2							2,95	
			25	Коридор	1,95*1,26	2,5		2,5							2,95	
			26	Умывальная	3,46*2,0	6,9		6,9							2,95	
			27	Коридор	1,91*1,74	3,3		3,3							2,95	
			28	Коридор	1,85*1,66-0,37*0,13	3		3							2,95	
			29	Туалет	1,86*1,61	3		3							2,95	
			30	Душевая	1,95*1,54	3		3							2,95	
			31	Коридор	2,44*1,96-0,37*0,13	4,7		4,7							2,95	
			32	Подсобное	2,95*2,49-0,88*0,50	6,9		6,9							2,95	
			33	Коридор	7,51*2,50	18,8		18,8							2,95	
			34	Сан.узел	2,77*2,54-1,60*0,17	6,8		6,8							2,95	
			35	Раздевалка	2,76*2,43	6,7		6,7							2,95	
			36	Раздевалка	2,61*2,0	5,2		5,2							2,95	
			37	Коридор	5,58*1,56	8,7		8,7							2,95	
			38	Коридор	2,22*1,66	3,7		3,7							2,95	

Дата записи и литер	Этаж	№ по- меще- ния (кв.,пр)	№ пом. по плану	Назначение частей помещения (жил.ком., кухня, кор. и т.д.)	Формула подсчёта площади по внутреннему обмеру	Площади по внутреннему обмеру								Высо- та по- меще- ния (м)	Примечание	
						полезная (кв.м.)	производств.		складская		учрежденч.		гараж			
							основная	вспом.	основная	вспом.	основная	вспом.	основная			вспом.
			39	Вахтерская	3,73*3,24	12,1	12,1								2,95	
			40	Кабинет	4,13*2,21-0,40*0,17	9,1	9,1								2,95	
			41	Оружейная	3,24*1,84-0,60*0,50	5,7		5,7							2,95	
			42	Бытовое помещение	6,11*5,45-1,94*1,44	30,5		30,5							3,45	
			48	Цех	47,70*18,17-6,55*5,87- 0,21*0,21*3,14*7	827,3	827,3								10	
			51	Цех	18,10*12,10-0,21*0,21*3,14*2	218,7	218,7								10	
			Итого по 1001 помещению :			1491,1	1100	132,5	0	0	166,5	92,1	0	0		
A1 24.02.20 00	1	1002	19	Кабинет	5,58*2,30	12,8	12,8								2,95	
			22	Коридор	2,86*1,50-1,40*0,36	3,8		3,8							2,95	
			23	Коридор	1,80*1,06-0,58*0,36	1,7		1,7							2,95	
			24	Туалет	0,95*0,90	0,9		0,9							2,95	
			49	Цех	17,98*18,02-0,21*0,21*3,14*3	323,6	323,6								10	
			Итого по 1002 помещению :			342,8	336,4	6,4	0	0	0	0	0	0		
A1 24.02.20 00	1	1003	50	Цех	18,13*17,10-0,21*0,21*3,14*2	309,7	309,7								10	
			Итого по 1003 помещению :			309,7	309,7	0	0	0	0	0	0	0		
A1 24.02.20 00	1	1004	43	Склад	5,72*4,03	23,1		23,1							3	
			44	Склад	6,60*5,72-0,38*0,35	37,6		37,6							3	
			45	Подсобное	4,96*2,29-1,38*1,26	9,6			9,6						2,95	
			46	Подсобное	1,27*1,08-0,21*0,21*3,14	1,2			1,2						2,95	
			47	Кабинет	4,93*3,32	16,4		16,4							2,95	
			52	Склад	43,20*18,22-0,21*0,21*3,14*12- 0,38*0,38*2	785,2		785,2							10	
			53	Склад	42,25*18,37-11,50*5,98-6,25*5,36- 0,38*0,38	673,7		673,7							10	
			Итого по 1004 помещению :			1546,8	0	0	1536	10,8	0	0	0	0		
A1 24.02.20 00	1	1005	55	Гараж	6,03*5,80	35							35		3,45	
			Итого по 1005 помещению :			35	0	0	0	0	0	0	35	0		
A1 24.02.20 00	1	1006	56	Гараж	6,08*5,51-2,40*2,25-0,21*0,21*3,14	28							28		3,3	
			57	Подсобное	2,28*2,11	4,8							4,8		3,3	
			Итого по 1006 помещению :			32,8	0	0	0	0	0	0	28	4,8		

Дата записи и литер	Этаж	№ по- меще- ния (кв. пр)	№ пом. по плану	Назначение частей помещения (жил.ком., кухня, кор. и т.д.)	Формула подсчёта площади по внутреннему обмеру	Площади по внутреннему обмеру					Высо- та	Примечание	
						полезная (по плану)	производств.		складская				учрежденч.
							основная	вспом.	основная	вспом.			

Дата записи и литер	Этаж	№ помещения (кв., пр)	№ пом. по плану	Назначение частей помещения (жил.ком., кухня, кор. и т.д.)	Формула подсчёта площади по внутреннему обмеру	Площади по внутреннему обмеру								Высота помещения (м)	Примечание
						полезная (кв. м.)	производств.		складская		учрежденч.		гараж		
							основная	вспом.	основная	вспом.	основная	вспом.	основная	вспом.	
A 24.02.20 00	1	1007	54	Гараж	30,02*11,46-0,38*0,38*3-0,21*0,21*3,14*2-0,135*0,135*3,14*4-0,15*0,15*2	343							343	10	
Итого по 1007 помещению :						343	0	0	0	0	0	0	343	0	
A2 24.02.20 00	1	1008	58	Гараж	14,14*12,23-0,14*0,14*3,14*7	172,5							172,5	4	
Итого по 1008 помещению :						172,5	0	0	0	0	0	0	172,5	0	
A2 24.02.20 00	1	1009	59	Гараж	14,17*5,47-0,14*0,14*3,14*2	77,4							77,4	3	
Итого по 1009 помещению :						77,4	0	0	0	0	0	0	77,4	0	
A2 24.02.20 00	1	1010	60	Гараж	23,34*14,14-0,14*0,14*3,14*9	329,5							329,5	3	
Итого по 1010 помещению :						329,5	0	0	0	0	0	0	329,5	0	
Итого по 1 этажу :						4680,6	1746,1	138,9	1536	10,8	166,5	92,1	985,4	4,8	
A 24.02.20 00	2	1011	1	Кабинет	5,59*2,68	15					15			2,95	
		2	Кабинет	6,02*5,58	33,6						33,6			2,95	
		3	Коридор	2,32*1,91	4,4							4,4		2,95	
		4	Кабинет	6,05*5,62-3,06*0,17-2,46*2,05-0,84*0,14	28,3						28,3			2,95	
		5	Кабинет	5,61*2,72-2,69*0,17	14,8						14,8			2,95	
		6	Лестничная клетка	5,63*2,54	14,3							14,3		2,95	
		7	Кабинет	5,58*3,35	18,7						18,7			2,95	
		8	Приемная	5,57*4,80-2,77*0,26	26						26			2,95	
		9	Кабинет	6,58*5,56-2,92*0,25	35,9						35,9			2,95	
		10	Подсобное	5,85*1,95	11,4							11,4		2,95	
		11	Коридор	29,79*1,95+2,05*0,40	58,9							58,9		2,95	
A1		12	Зал заседаний	9,97*5,45-0,50*0,50-0,51*0,20	54	54								2,95	
		14	Умывальная	2,08*1,15-0,46*0,40	2,2		2,2							2,95	
		15	Туалет	2,06*1,40	2,9		2,9							2,95	
		16	Умывальная	2,07*0,98	2		2							2,95	
		17	Туалет	2,08*1,46-0,37*0,15	3		3							2,95	
		18	Подсобное	2,43*1,59	3,9		3,9							2,95	
		19	Коридор	3,83*2,43-0,46*0,40	9,1		9,1							2,95	
		20	Архив	3,71*2,85	10,6		10,6							2,95	
		21	Архив	2,50*2,12	5,3		5,3							2,95	
		22	Архив	2,52*1,46	3,7		3,7							2,95	

Дата записи и литер	Этаж	№ помещения (кв., пр)	№ пом. по плану	Назначение частей помещения (жил.ком., кухня, кор. и т.д.)	Формула подсчёта площади по внутреннему обмеру	Площади по внутреннему обмеру								Высота помещения (м)	Примечание	
						полезная (кв.м.)	производств.		складская		учрежденч.		гараж			
							основная	вспом.	основная	вспом.	основная	вспом.	основная	вспом.		
A 24.02.20 00	1	1007	54	Гараж	30,02*11,46-0,38*0,38*3- 0,21*0,21*3,14*2- 0,135*0,135*3,14*4-0,15*0,15*2	343							343		10	
Итого по 1007 помещению :						343	0	0	0	0	0	0	343	0		
A2 24.02.20 00	1	1008	58	Гараж	14,14*12,23-0,14*0,14*3,14*7	172,5							172,5		4	
Итого по 1008 помещению :						172,5	0	0	0	0	0	0	172,5	0		
A2 24.02.20 00	1	1009	59	Гараж	14,17*5,47-0,14*0,14*3,14*2	77,4							77,4		3	
Итого по 1009 помещению :						77,4	0	0	0	0	0	0	77,4	0		
A2 24.02.20 00	1	1010	60	Гараж	23,34*14,14-0,14*0,14*3,14*9	329,5							329,5		3	
Итого по 1010 помещению :						329,5	0	0	0	0	0	0	329,5	0		
Итого по 1 этажу :						4680,6	1746,1	138,9	1536	10,8	166,5	92,1	985,4	4,8		
A 24.02.20 00	2	1011	1	Кабинет	5,59*2,68	15					15				2,95	
			2	Кабинет	6,02*5,58	33,6					33,6				2,95	
			3	Коридор	2,32*1,91	4,4						4,4			2,95	
			4	Кабинет	6,05*5,62-3,06*0,17-2,46*2,05- 0,84*0,14	28,3					28,3				2,95	
			5	Кабинет	5,61*2,72-2,69*0,17	14,8					14,8				2,95	
			6	Лестничная клетка	5,63*2,54	14,3						14,3			2,95	
			7	Кабинет	5,58*3,35	18,7					18,7				2,95	
			8	Приемная	5,57*4,80-2,77*0,26	26					26				2,95	
			9	Кабинет	6,58*5,56-2,92*0,25	35,9					35,9				2,95	
			10	Подсобное	5,85*1,95	11,4						11,4			2,95	
			11	Коридор	29,79*1,95+2,05*0,40	58,9						58,9			2,95	
A1			12	Зал заседаний	9,97*5,45-0,50*0,50-0,51*0,20	54	54								2,95	
			14	Умывальная	2,08*1,15-0,46*0,40	2,2		2,2							2,95	
			15	Туалет	2,06*1,40	2,9		2,9							2,95	
			16	Умывальная	2,07*0,98	2		2							2,95	
			17	Туалет	2,08*1,46-0,37*0,15	3		3							2,95	
			18	Подсобное	2,43*1,59	3,9		3,9							2,95	
			19	Коридор	3,83*2,43-0,46*0,40	9,1		9,1							2,95	
			20	Архив	3,71*2,85	10,6		10,6							2,95	
			21	Архив	2,50*2,12	5,3		5,3							2,95	
			22	Архив	2,52*1,46	3,7		3,7							2,95	

Дата записи и литер	Этаж	№ помеще- ния (кв.,пр)	№ пом. по плану	Назначение частей помещения (жил.ком., кухня, кор. и т.д.)	Формула подсчёта площади по внутреннему обмеру	Площади по внутреннему обмеру								Высо- та поме- щения (м)	Примечание	
						полезная (кв.м.)	производств.		складская		учрежденч.		гараж			
							основная	вспом.	основная	вспом.	основная	вспом.	основная	вспом.		
			23	Архив	5,19*2,86	14,8		14,8							2,95	
			24	Архив	2,51*2,20	5,5		5,5							2,95	
			25	Архив	2,77*2,50	6,9		6,9							2,95	
			26	Кабинет	5,92*2,85-0,40*0,20	16,8	16,8								2,95	
			27	Коридор	2,44*2,05	5		5							2,95	
			28	Кабинет	3,72*2,43-0,50*0,50	8,8	8,8								2,95	
Итого по 1011 помещению :						415,8	79,6	74,9	0	0	172,3	89	0	0		
А/ 24.02.20 00	2	1012	13	Кабинет	5,58*5,42	30,2	30,2								2,95	
Итого по 1012 помещению :						30,2	30,2	0	0	0	0	0	0	0		
А/ 24.02.20 00	2	1013	29	Подсобное	5,54*1,66	9,2		9,2							2,5	
			30	Кабинет	5,54*3,14	17,4	17,4								2,5	
Итого по 1013 помещению :						26,6	17,4	9,2	0	0	0	0	0	0		
А/ 24.02.20 00	2	1014	31	Кабинет	5,25*2,95	15,5						15,5			3	
			32	Подсобное	1,18*0,80	0,9							0,9		3	
			35	Подсобное	2,0*1,45	2,9							2,9		3	
			36	Коридор	2,93*1,21	3,5							3,5		3	
			37	Коридор	3,48*2,30	8							8		3	
			38	Кабинет	4,58*3,46	15,8						15,8			3	
			39	Кабинет	2,58*2,33-0,21*0,21*3,14	5,9						5,9			3	
			40	Кабинет	3,42*2,56	8,8						8,8			3	
			41	Коридор	1,47*0,80	1,2							1,2		3	
Итого по 1014 помещению :						62,5	0	0	0	0	0	0	46	16,5		
А/ 24.02.20 00	2	1015	33	Коридор	1,20*0,97	1,2							1,2		3	
			34	Подсобное	1,20*0,86	1							1		3	
Итого по 1015 помещению :						2,2	0	0	0	0	0	0	0	2,2		
Итого по 2 этажу :						537,3	127,2	84,1	0	0	172,3	89	46	18,7		
А 24.02.20 00	3	1016	1	Кабинет	6,28*2,10-0,97*0,28	12,9					12,9				2,95	
			2	Кабинет	5,56*2,79	15,5					15,5				2,95	
			3	Кабинет	4,06*3,34	13,6					13,6				2,95	
			4	Кабинет	14,97*7,81-3,43*2,20-4,22*3,46-1,08*0,44-0,44*0,55	94,1					94,1				2,95	
			5	Коридор	2,54*1,72+2,05*0,44	5,3						5,3			2,95	

Дата записи и литер	Этаж	№ по- меще- ния (кв., пр)	№ пом. по плану	Назначение частей помещения (жил.ком., кухня, кор. и т.д.)	Формула подсчёта площади по внутреннему обмеру	Площади по внутреннему обмеру								Высо- та по- меще- ния (м)	Примечание	
						полезная (кв.м.)	производств.		складская		учрежденч.		гараж			
							основная	вспом.	основная	вспом.	основная	вспом.	основная			вспом.
			6	Кабинет	5,65*3,45	19,5					19,5				2,95	
			7	Кабинет	14,82*7,7-5,86*2,91-1,08*0,44- 1,08*0,35-5,75*3,50	76,1					76,1				2,95	
			8	Кабинет	5,64*2,78	15,7					15,7				2,95	
			9	Лестничная клетка	5,63*2,54	14,3						14,3			2,95	
Итого по 1016 помещению :						267	0	0	0	0	247,4	19,6	0	0		
Итого по 3 этажу :						267	0	0	0	0	247,4	19,6	0	0		
Всего по строению : Административно-бытовой корпус (Лит. А), производственно-складской корпус (Лит. А1), гараж (Лит. А2)						5484,9	1873,3	223	1536	10,8	586,2	200,7	1031,4	23,5		

Прошнуровано и нумеровано
13 (тринадцать) листов
"24" 02 2000г.
Берушко

